

Департамент
государственной службы
и кадровой политики
Вологодской области



ПАМЯТКА

государственному и муниципальному служащему о том,

КАК УСПЕШНО СДАТЬ СВЕДЕНИЯ

о доходах, расходах, об имуществе и обязательствах
имущественного характера
2016 г.

160000, г. Вологда, ул. Мира, д.1

e-mail: DGSkorr@gov35.ru

телефон «горячей линии»: 8(8172) 23-02-03

СРОКИ

Срок декларационной кампании по представлению государственными и муниципальными служащими сведений о доходах, расходах, об имуществе и обязательствах имущественного характера завершается

30 АПРЕЛЯ

ДО 30 МАЯ (ВКЛЮЧИТЕЛЬНО)

можно представить уточненные сведения в случае обнаружения ошибок или неточностей

СОБИРАЕМ ИНФОРМАЦИЮ

ВНИМАНИЕ !

Рекомендуется заполнять сведения о доходах, расходах, об имуществе и обязательствах имущественного характера только на основании подтверждающих документов, выданных органами, организациями и учреждениями.

В этом случае вы максимально снизите риски представления неполных и недостоверных сведений

ПЕРЕЧЕНЬ ДОКУМЕНТОВ,

необходимых для заполнения справки о доходах, расходах, об имуществе и обязательствах имущественного характера:



- Паспорт служащего (супруги (супруга))
- Свидетельство о рождении несовершеннолетнего ребенка (при наличии паспорт)

ДОХОДЫ

- Справка 2-НДФЛ и иные документы, отражающие доходы, полученные в процессе трудовой деятельности



Данные справки необходимо получить из всех организаций, учреждений, где был получен доход в прошедшем году в отношении:

- ✓ лица, представляющего сведения,
- ✓ его супруги (супруга),
- ✓ несовершеннолетних детей

! **РЕКОМЕНДУЕТСЯ**
САМОСТОЯТЕЛЬНЫЙ КОНТРОЛЬ
● ЗА ДОХОДАМИ

ОБРАЩАЕМ ВНИМАНИЕ, ЧТО

в «Личном кабинете налогоплательщика» на официальном сайте Федеральной налоговой службы www.nalog.ru вы имеете возможность получить информацию о начисленном вам в отчетном году доходе. Для этого вам необходимо обратиться в налоговую инспекцию лично и получить логин и первичный пароль налогоплательщика для входа в «Личный кабинет»

ВХОД В ЛИЧНЫЙ КАБИНЕТ

Логин (Ваш ИНН):

Пароль:

[Забыли пароль?](#)

Запомнить логин

Войти

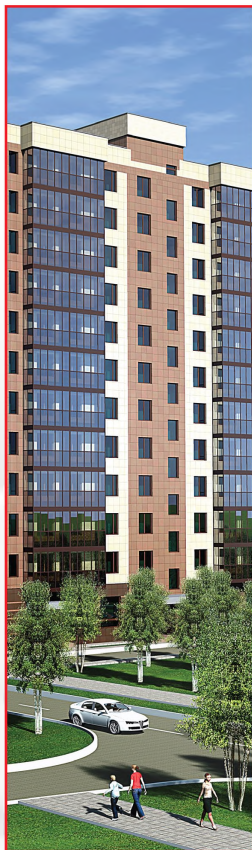
ДОХОДЫ

- Гражданско-правовые договоры
- Авторские (лицензионные) договоры (в том числе акты сдачи-приемки выполненных работ по договорам)
- Налоговые декларации ИП
- Справки банков и иных кредитных организаций о доходах от вкладов за отчетный период



- Справки финансовых органов, коммерческих организаций и фондов о доходах от ценных бумаг и долей участия за отчетный период и др.
- Справки из учебных заведений о выплате стипендии
- Справки из Центра занятости населения о выплате пособия по безработице
- Справки Пенсионного фонда РФ о выплате пенсий
- Другие справки о доходах

ДВИЖИМОЕ И НЕДВИЖИМОЕ ИМУЩЕСТВО



● Документы на недвижимое имущество: свидетельство о праве собственности, договор купли-продажи, договор мены, договор дарения, свидетельство о праве на наследство, решение суда, членские книжки гаражно-строительного кооператива и т.п.

● Документы на транспортные средства, в т.ч. мотоциклы, сельскохозяйственную технику, лодки, катера, прицепы и др.: паспорт транспортного средства, свидетельство о регистрации транспортного средства и т.д.

ДВИЖИМОЕ И НЕДВИЖИМОЕ ИМУЩЕСТВО

В СЛУЧАЕ ОТСУТСТВИЯ ДОКУМЕНТОВ, ПОДТВЕРЖДАЮЩИХ ПРАВО СОБСТВЕННОСТИ НА ИМУЩЕСТВО, В ЦЕЛЯХ УТОЧНЕНИЯ ИНФОРМАЦИИ РЕКОМЕНДУЕТСЯ ОБРАЩАТЬСЯ:

ФКУ «Центр ГИМС МЧС России по ВО»	▶	Лодки, моторы
Управление Росреестра по Вологодской области	▶	Недвижимое имущество
Управление ГИБДД УМВД России по ВО	▶	Автотранспорт, мотоциклы, прицепы
Управление государственной инспекции по надзору за техническим состоянием самоходных машин и других видов техники ВО	▶	Самоходные машины (мото-вездеход, снегоход, снегоболотоход, трактор, сельскохозяйственная техника, бульдозер, экскаватор, коммунально-уборочные машины, самоходные краны и др.)

The screenshot shows the official website of the Federal Tax Service of Russia. The main navigation bar includes the logo and name of the service. Below the header, there are sections for 'Физические лица' (Individuals), 'Индивидуальные предприниматели' (Individual entrepreneurs), and 'Юридические лица' (Legal entities). A prominent 'Личный кабинет налогоплательщика' (Personal account of the taxpayer) button is visible. The main content area features news articles, a 'Электронные сервисы' (Electronic services) section with icons for various services like 'Платить налоги' (Pay taxes), 'Сдать отчет' (Submit report), and 'Получить вычет' (Get deduction), and a 'Все услуги' (All services) link.

ВНИМАНИЕ!

В «Личном кабинете налогоплательщика» на официальном сайте Федеральной налоговой службы www.nalog.ru можно уточнить наличие недвижимого имущества, которое находится в собственности

БАНКОВСКИЕ СЧЕТА

ПОДЛЕЖАТ УКАЗАНИЮ

- сведения обо всех счетах, включая счета для начисления заработной платы (зарплатные карты, в том числе с предыдущих мест работы), счета, которые давно не использовались, пенсионные счета, сберегательные книжки и т.п., в том числе счета, на которых денежные средства на конец отчетного периода отсутствовали или имелся отрицательный остаток, а также кредитные, ссудные, металлические и иные счета

Данная информация содержится в договоре банковского вклада, который в соответствии с Гражданским кодексом Российской Федерации должен быть заключен в письменной форме. Кроме того, информацию о счетах можно получить при личном обращении в кредитную организацию

ВНИМАНИЕ!

Необходимо помнить, что счета закрываются
ТОЛЬКО ПО ЗАЯВЛЕНИЮ!




Если закончилось действие пластиковой карты или вами полностью погашена кредитная задолженность, то счет автоматически не закрывается



ЦЕННЫЕ БУМАГИ

- Сведения об уставном капитале и стоимости акций

ДАННУЮ ИНФОРМАЦИЮ МОЖНО ПОЛУЧИТЬ:

-  на официальном сайте общества или в информационных письмах, которые рассылаются акционерам по итогам собраний
-  от акционерного общества или его региональных представителей по письменному запросу
-  в регистрационных компаниях, ведущих реестры акционерных обществ на территории РФ

С целью уточнения информации по иному участию в коммерческой деятельности вам необходимо обращаться непосредственно в ту организацию, чьими ценными бумагами вы владеете



ПОМНИТЕ!

При условии если учредителем коммерческой организации является супруг(а) или несовершеннолетний ребенок, то данная информация должна быть отражена в справке супруга(и) или несовершеннолетнего ребенка

ЗАПОЛНЯЕМ СПРАВКУ



СОБСТВЕННОРУЧНО

на персональном компьютере
с использованием текстовых редакторов
Microsoft Word, Microsoft Excel

ИЛИ



Справка БК

С ИСПОЛЬЗОВАНИЕМ ПРОГРАММНОГО ОБЕСПЕЧЕНИЯ

«СПРАВКА БК»

ВАЖНО!

Форма справки о доходах,
расходах, об имуществе
и обязательствах имущественного характера
утверждена Указом Президента РФ
от 23.06.2014 №460

Подробные методические рекомендации по вопросам заполнения соответствующей формы справки ежегодно разрабатываются Министерством труда и социальной защиты Российской Федерации и размещаются на официальном сайте Министерства www.rosmintrud.ru и Департамента www.dgs35.ru в разделе «Противодействие коррупции» во вкладке «Методические материалы»

ОТВЕТСТВЕННОСТЬ

В случае если супруг (супруга) государственного (муниципального) служащего отказывается представить свои сведения о доходах или сведения не могут быть представлены на несовершеннолетнего ребенка



Служащий вправе обратиться в комиссию по соблюдению требований к служебному поведению и урегулированию конфликта интересов органа с заявлением о невозможности представления сведений о доходах своего супруга (супруги, несовершеннолетнего ребенка) с указанием объективных причин **ДО ИСТЕЧЕНИЯ СРОКА ДЕКЛАРАЦИОННОЙ КАМПАНИИ**

ПРИ ЭТОМ

1. Причины непредставления сведений должны быть действительно объективными и уважительными
2. Необходимо представить подтверждающие документы о невозможности по объективным причинам представить сведения

ПОМНИТЕ!

Непредставление государственными (муниципальными) служащими сведений либо представление заведомо недостоверных или неполных сведений о своих доходах, расходах, об имуществе и обязательствах имущественного характера, а также сведений своих супруги (супруга) и несовершеннолетних детей **ОТНОСИТСЯ К НАРУШЕНИЯМ АНТИКОРРУПЦИОННОГО ЗАКОНОДАТЕЛЬСТВА** и влечет за собой ответственность в виде

замечания

выговора

**предупреждения о неполном должностном соответствии
увольнения в связи с утратой доверия**



НЕТ КОРРУПЦИИ!

По всем вопросам представления сведений о доходах, расходах, об имуществе и обязательствах имущественного характера государственные и муниципальные служащие могут обратиться за консультацией в отдел по профилактике коррупционных и иных правонарушений Департамента государственной службы и кадровой политики области лично или по телефону

8 (8172) 23-02-01

добавочные номера:
2522, 2551, 2552, 2553, 2554, 2555, 2557

**ЗАПОЛНЯЙ ПРАВИЛЬНО!
ЗАПОЛНЯЙ ЧЕСТНО!**